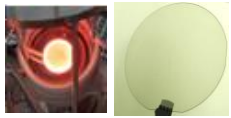


新たな物理で動作する 二次元材料・デバイス

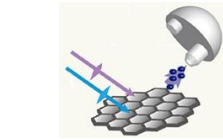
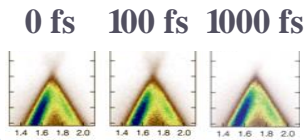
展示場所
一号館特設
(物理)



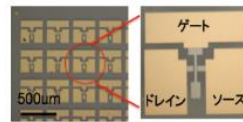
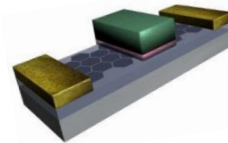
ものづくりから物性物理、
デバイス・回路へ一気通貫に！



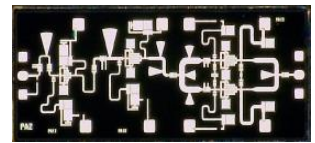
高品質
物質創製



精密物性評価



デバイス化



回路化
(システム化)

研究スタッフ

准教授	吹留 博一
JSPS PD	金 観洙
研究員	佐々木 文憲
技術補佐員	波入 久美、鈴木 美紗子

学生

博士前期課程	1人
学部生	1人